



運用「太陽光電合格模組登錄網站」 挑選適用的產品

工研院量測中心

周家澄

2018.08.31

大綱

推動合格太陽光電模組產品

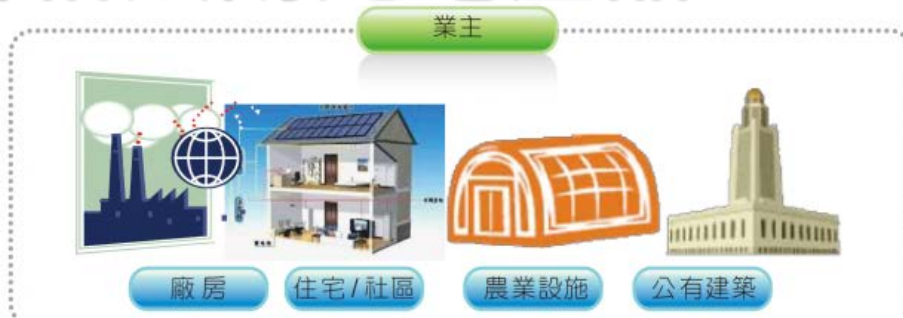
太陽光電模組產品登錄網站

太陽光電模組產品登錄現況

登錄產品後市場管理

結語

太陽光電推動政策建構在 合格太陽光電產品之上

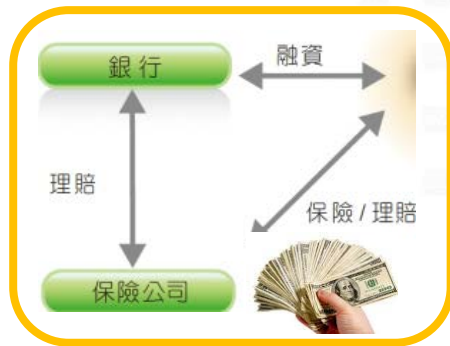


業主 找好產品

金主 找好廠商

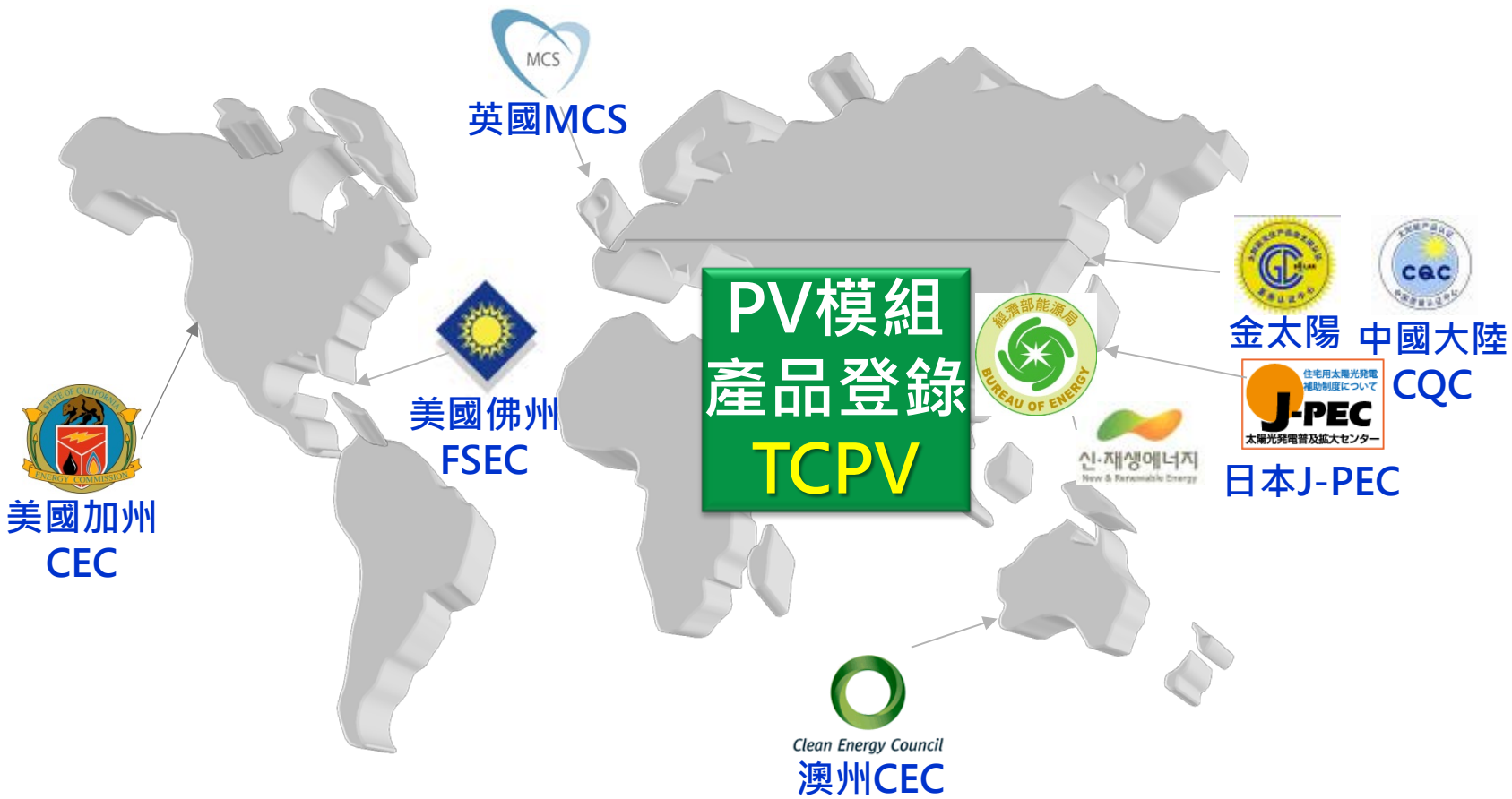
太陽光電合格 產品登錄

管理 標準一致





國際太陽光電產品登錄制度現況





太陽光電模組產品登錄網站

http://www.tcpv.org.tw/



經濟部能源局
Bureau of Energy,
Ministry of Economic Affairs

太陽光電模組產品登錄

◁ 首頁 ◁ 聯絡我們 ◁ 網站地圖 English

105年高效率模組

106年高效能模組

計畫介紹
動態/活動
規範/標準
驗證機構/實驗室
TCPV模組產品查詢
登錄制度
相關網站
常見問題

使用太陽光電模組產品登錄

邁向綠



**合格登錄模組
產品查詢**

點選進入
合格模組查詢

最新統計資訊

線申請中

產品登錄數

4 2

模組產品

申請須知

TCPV模組產品查詢

您知道哪些太陽光電模組產品取得登錄嗎？請立即進入查詢，獲得更多資訊！

[more](#)



2018

太陽光電產品

登錄制度宣導推廣說明會

8.31彰化縣圖書館

我要參加

敬邀太陽光電廠商參加，輔導廠商申請登錄！
協助太陽光電廠商推廣合格產品！



驗證機構/實驗室

IECEE太陽光電類別中列名之NCB；全國認證基金會認證可執行太陽光電產品驗證...

[more](#)



登錄制度

提供太陽光電廠商申請TCPV模組產品登錄之制度說明，登錄流程，作業程序等資訊！

[more](#)



常見問題

您知道什麼是「太陽光電產品模組登錄」嗎？有什麼推動策略與措施？快來瞭解更多！

[more](#)



合格太陽光電模組產品

太陽光電模組產品效率規格表

年度	FY106	FY107	FY108	FY109
矽晶類模組	14.5 %	15.0 %	15.5 %	16.0 %
薄膜類模組	8.5 %	8.5 %	9.0 %	9.0 %

效率(%)=額定輸出功率(W)/模組外框面積(m²) / 1,000 W·m⁻² × 100 %，取至小數點後第一位，第二位以下無條件捨去。

規格表來源: 太陽光電模組登錄作業要點 附表
(106 01.01新修正公布)

107年對模組產品增設效率規格要求

矽晶類(單/多晶) : 15.0 % 薄膜類 : 8.5 %

Registered Company

Company	Contact
Ablytek Co., Ltd. www.ablytek.com	Jenny Tseng +886-8-8200-666 ext.1106 jenny_tseng@ablytek.com
Anji Technology Co., Ltd. www.anjitek.com	James Yang +886-6-510-5988 ext.1044 service@anjitek.com
AUO Optronics Corporation www.auo.com	Terrence Chu +886-4-2460-8899 ext.3914 Terrence.Chu@auo.com
DJ SOLAR CO., LTD www.dajing.com.tw	Anthony Hsu +886-3-350-2848 ext.312 anthony@dajing.com.tw
E-SOLAR CORPORATION www.esolar.co.jp	celine.kuo +886-2-7743-7222 ext.8601 celine.kuo@eversolcorp.com
General Energy Solutions Inc. www.gesyw.com	Sunny Chen +886-3-597-2899 ext.5505 Sunny.Chen@gesyw.com
Gintech Energy Corporation www.gintechenergy.com	Wesley Lee +886-2-26562000 ext.8153 wesley_lee@gintech.com.tw
GINTUNG www.gtectw.com	Dino Yang +886-3-479-8538 ext.2812 dino_yang@gtectw.com
Hulk Energy Technology Co., Ltd. www.hulket.com	Flora Chen +886-37-627-668 ext.1023 flora@hulket.com
Kingstone Energy Technology Corporation www.kingstone-group.com	Nina Shen +886-37-551-357 ext.71 nina.shen@kingstone-group.com
LIGITEK PHOTOVOLTAIC CO., LTD. www.ligitek-pv.com.tw	Rainy Tung +886-2-77036317 rainy@mail.ligitek.com
Neo Solar Power Corporation www.nsp.com	NSP Sales +886-3-5780011 Sales@nsp.com sales_module@nsp.com
NexPower Technology Corp. www.nexpw.com	Lance Chang +886-4-2580-8888 ext.1688 Lance_Chang@nexpw.com
Taiwan Ostor Corporation www.ost.com.tw	Marvin Liu +886-2-2782-0018 ext.262 marvin_liu@ost.com.tw
Perfect Source Technology Corp. www.pstsolar.com	Willy Wu +886-3-318-0288 ext.1109 wu@pstech.com.tw
POWERCOM CO.,LTD pcmups.com.tw/index.php	Andrew Lu +886-2-2225-8552 ext.313 Andrew.lu@upspowercom.com.tw
Ritek Corporation www.ritek.com.tw	Mingo Lin +886-3-598-7298 ext.4013 mingo_jin@ritek.com.tw

Company	Contact
Solartech Energy Corp. solygreen.wix.com/home	Neil Kuo +886-3-3474-3333 ext.4596 neilkuo@solartec
Solygreen Enterprise Company Limited www.solartech-energy.com	Jerry Lin +886-3-3474-3333 ext.4596 sales@solygreen
Sunlight Research Co., LTD. www.src-solar.com	King Wu +886-3-3474-3333 ext.4596 king@src-solar.c
SUNENGINE CORPORATION LTD. www.sunengine.com.tw	Cindy Chen +886-3-3474-3333 ext.4596 cindychen@sune
Sun Well Solar Crop. www.sunwellsolar.com	Kevin Kuo +886-3-397-8886 ext.3533 Kevin.Kuo@SunWellSolar.com
TOPCO SCIENTIFIC CO., LTD. www.topco-global.com/solarweb/page/index_E.htm	Anita Huang +886-2-87978020 ext.2231 anita.huang@topco-global.com
TOPPER SUN Energy Technology Co., Ltd. www.toppersun-energy.com	Jack Lai +886-3-598-0288 ext.1907 jack_lai@toppersun-energy.com
TSEC CORPORATION www.tsecpv.com	Austin Yu +886-3-6960707 ext.2701 austin_yu@tsecpv.com
TYSOLAR CORPORATION www.tynsolar.com.tw	Tank Chen +886-3-518-1686 ext.234 tank@serv.tynsolar.com.tw
TYSUN SOLAR ENERGY CORP. www.taiwantrade.com.tw/EP/tynsun/	James Kuo +886-37-465-545 james@solarfast.com.tw
Universal Hardwar Corporation www.uhc.com.tw	Miki Lai +886-2-27785231 ext.217 miki.lai@dstech.com.tw
Win Win Precision Technology Co., Ltd. www.winaico.com	Tony Chang +886-3-568-8699 ext.16203 c.tony@winaico.com
ZENPOWER Co., Ltd. zenpower.jp	Chris Chuang +886-3-558-7533 Chris.chuang@zenpower.tw

申請產品件次:14,847 (107.08.31)

今年度迄今申請: 2,004



Module Product Inquire

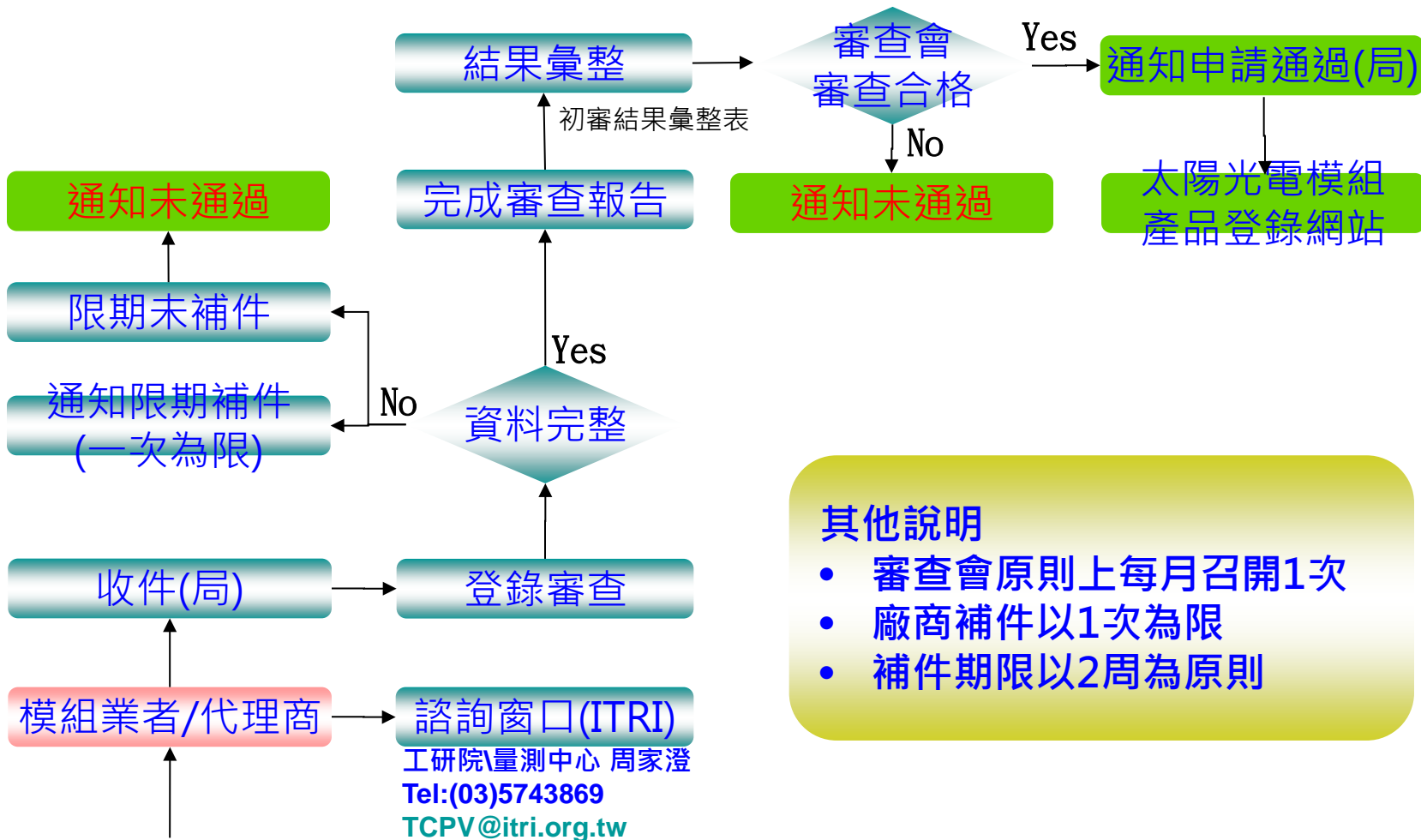
For detailed certified PV module

Registered information might change, please refer to TCPV website.





太陽光電模組產品登錄審查流程



其他說明

- 審查會原則上每月召開1次
- 廠商補件以1次為限
- 補件期限以2周為原則

合格太陽光電模組產品

□ 驗證標準:

(一) 性能驗證：應採CNS 15114、CNS 15115、CNS 15534或IEC 61215：2005、IEC 61646：2008、IEC 62108：2007驗證標準。

(二) 安全驗證：應採CNS 15118-2或IEC 61730-2：2004驗證標準。
或符合經濟部標準檢驗局「台灣高效能太陽光電模組技術規範」

除上述所定之驗證標準外，申請人就其它國際通行驗證標準，如認可資適用時，得檢附相關資料提請審查；經審查通過者，視同符合其規定。



合格太陽光電模組產品

□ 驗證機構與實驗室:

驗證證書/試驗報告書，須經由以下第三方驗證機構/測試實驗室核發：

(一) 驗證機構：IECEE太陽光電類別中列名之NCB；全國認證基金會認證可執行太陽光電產品驗證之驗證機構，或透過PAC MLA, IAF MLA簽署相互承認之驗證機構。

(二) 測試實驗室：IECEE太陽光電類別中列名之CBTL; 全國認證基金會認證可執行太陽光電產品測試之實驗室，或透過APLAC MRA, ILAC MRA簽署相互承認之測試實驗室。

國際電工委員會電工產品合格測試與認證組織(IECEE)
國際驗證機構(National Certification Body, NCB)
國際認證論壇(International Accreditation Forum, IAF)
太平洋認證合作組織(Pacific Accreditation Cooperation, PAC)
多邊相互承認協議 (Multilateral Recognition Arrangement, MLA)

驗證機構測試實驗室(Certification Body Testing Laboratories, CBTLs)
亞太實驗室認證聯盟(Asia Pacific Laboratory Accreditation Cooperation, APLAC)
國際實驗室認證聯盟(International Laboratory Accreditation Cooperation, ILAC)
相互承認協議(Mutual Recognition Arrangement, MRA)



合格太陽光電模組產品

□ 網站登錄內容 屬太陽光電合格模組產品:

- (一)廠牌
- (二)型號
- (三)尺寸
- (四)額定輸出功率
- (五)有效期限
- (六)取得性能驗證所適用之驗證標準及驗證單位
- (七)取得安全驗證所適用之驗證標準及驗證單位
- (八)其他產品備註事項

申請合格太陽光電模組產品

太陽光電模組產品登錄申請表

申請日期： 年 月 日

FY107 研擬修訂
提具新增項目以進行申請:

製造廠廠址

增訂申請者需檢具該廠牌欲申請產品之製造廠/代工廠(國內與海外)廠址資訊，增加於網站登錄內容，以揭露其實際製造生產來源資訊予公眾參考，並為上開所述執行產品抽查及管理監督之作業地點依據。

驗證標準(或以上標準之最新或取代版本)

因應申請者提具符合新版驗證標準需求，納入「標準之最新或取代版本」相關說明。

製造廠工廠檢查報告

近二年來申請登錄案中以共證產品(Co-License)與非大陸地區海外代工廠之情況日益增多。同時，因應現行規定第十點關於申請人於登錄期間，應配合能源局之產品抽查及管理監督作業；能源局並得委託相關專業機構依指示執行之。

申請者名稱(公司)		統一編號	
聯絡人		負責人	
通訊地址		(郵遞區號五碼)	
聯絡電話			
廠牌		型號 (可以型號清單另附)	型號數量與類別 (可以型號清單另附)
製造廠廠址			
額定輸出功率(W) (可以型號清單另附)			
驗證標準	中華民國	國際	其他
性能驗證	<input type="checkbox"/> CNS 15114 <input type="checkbox"/> CNS 15115 <input type="checkbox"/> CNS 15534	<input type="checkbox"/> IEC 61215 : 2005 <input type="checkbox"/> IEC 61646 : 2008 <input type="checkbox"/> IEC 62108 : 2007	<input type="checkbox"/> 符合經濟部標準檢驗局「台灣高效能太陽光電模組技術規範」 <input type="checkbox"/> 左列標準之最新或取代版本
安全驗證	<input type="checkbox"/> CNS 15118-1 <input type="checkbox"/> CNS 15118-2	<input type="checkbox"/> IEC 61730-1 : 2004 <input type="checkbox"/> IEC 61730-2 : 2004	本
性能測試實驗室		性能標準驗證機構	
性能證書有效期限			
安全測試實驗室		安全標準驗證機構	
安全證書有效期限			
工廠檢查執行機構		工廠檢查報告核發機構	
工廠檢查有效期限			
尺寸(含外框) (可以型號清單另附)	長 mm	寬 mm	高 mm
備註			
蓋印	(請於此處蓋申請人公司章及負責人印章)		

合格太陽光電模組產品

□ 登錄期限:

- 自審核通過之次日起**二年**。
- 但驗證證書有效期限早於登錄有效期限者，**登錄期限以驗證證書有效期限為準**。
- 登錄於本網站之資料有任何變動，應由申請人提出變更申請。申請人於登錄期間，應配合能源局之產品抽查及管理監督作業；能源局並得委託相關專業機構依指示執行之。



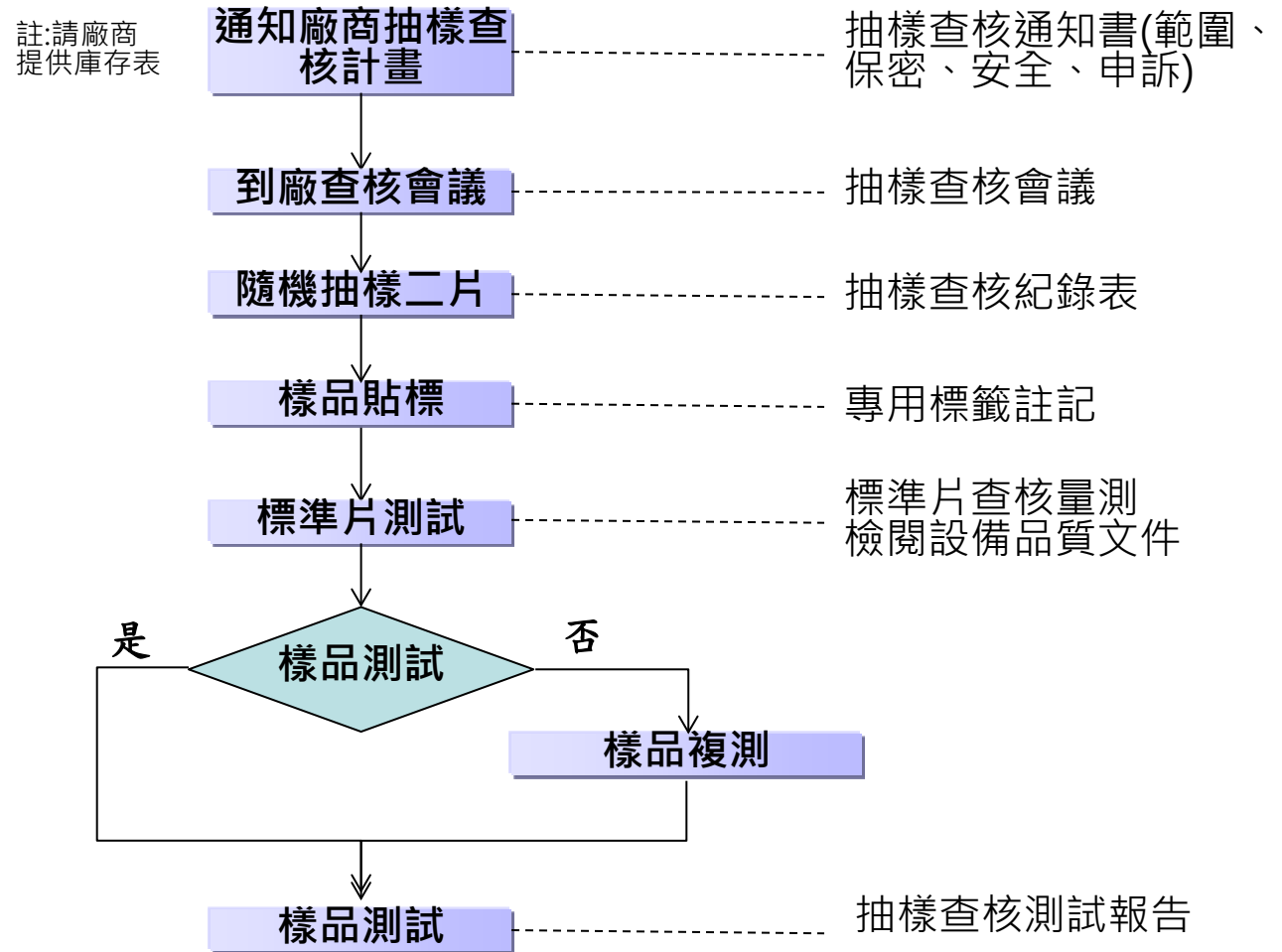
後市場管理-證書有效性調查

- 每年對每家合格模組產品登錄廠商進行證書有效性查證
 - 查詢驗證機構證書管理網站
 - 向驗證機構窗口查詢

- 調查不合格者之產品確認後立即自網站下架

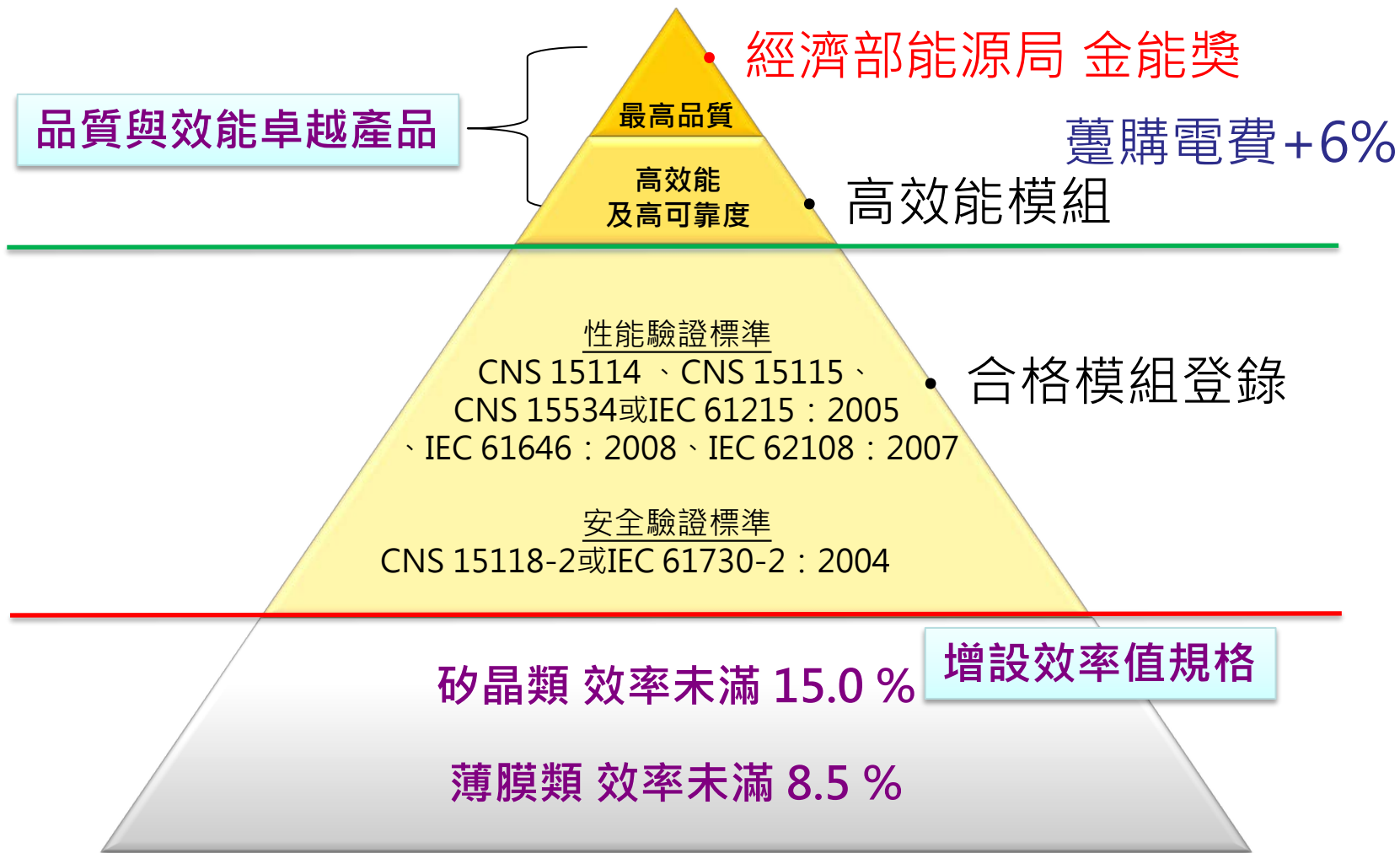
- 後市場管理-現場抽樣查核程序
 - 抽樣查核通知、到廠現場查核

後市場管理-抽樣查核程序





結語





The End

Q & A



登錄申請須知

- 應備文件：
 - 太陽光電模組產品登錄申請表(含**型號清單**)
 - 公司最新登記(變更)文件、最近一期營業人銷售額及稅額申報書(401表)；如公司設立未滿半年，得以公司負責人簽署之依法營運聲明書代替之。
 - 太陽光電模組產品規格書。
 - 太陽光電模組產品通過驗證標準之證明文件(含文件(Certificate)及完整試驗報告書或其他可資證明文件)(效期至少須六個月以上)：
 - 性能驗證證書。
 - 安全驗證證書。
 - 切結書

登錄申請須知

- 申請流程
 - 將以上文件資料檔案轉成電子檔型式以mail方式寄至 TCPV@itri.org.tw。
 - 同時將相關資料檔案燒錄成光碟，並於光碟上註明廠商名稱，連同紙本資料(完整測試報告可不需準備紙本)一起採用掛號或快遞方式寄到【**10492 台北市復興北路2號13樓 經濟部能源局**】(以郵戳日為申請日)
- 如有任何問題，歡迎來信或來電:
 - 工研院\量測中心 周家澄 先生
 - Tel:(03)5911040
 - TCPV@itri.org.tw