



太陽光電模組產品登錄網站與登錄制度介紹

工研院量測中心

林宥聿

2020.05.27

大綱

太陽光電模組產品登錄網站

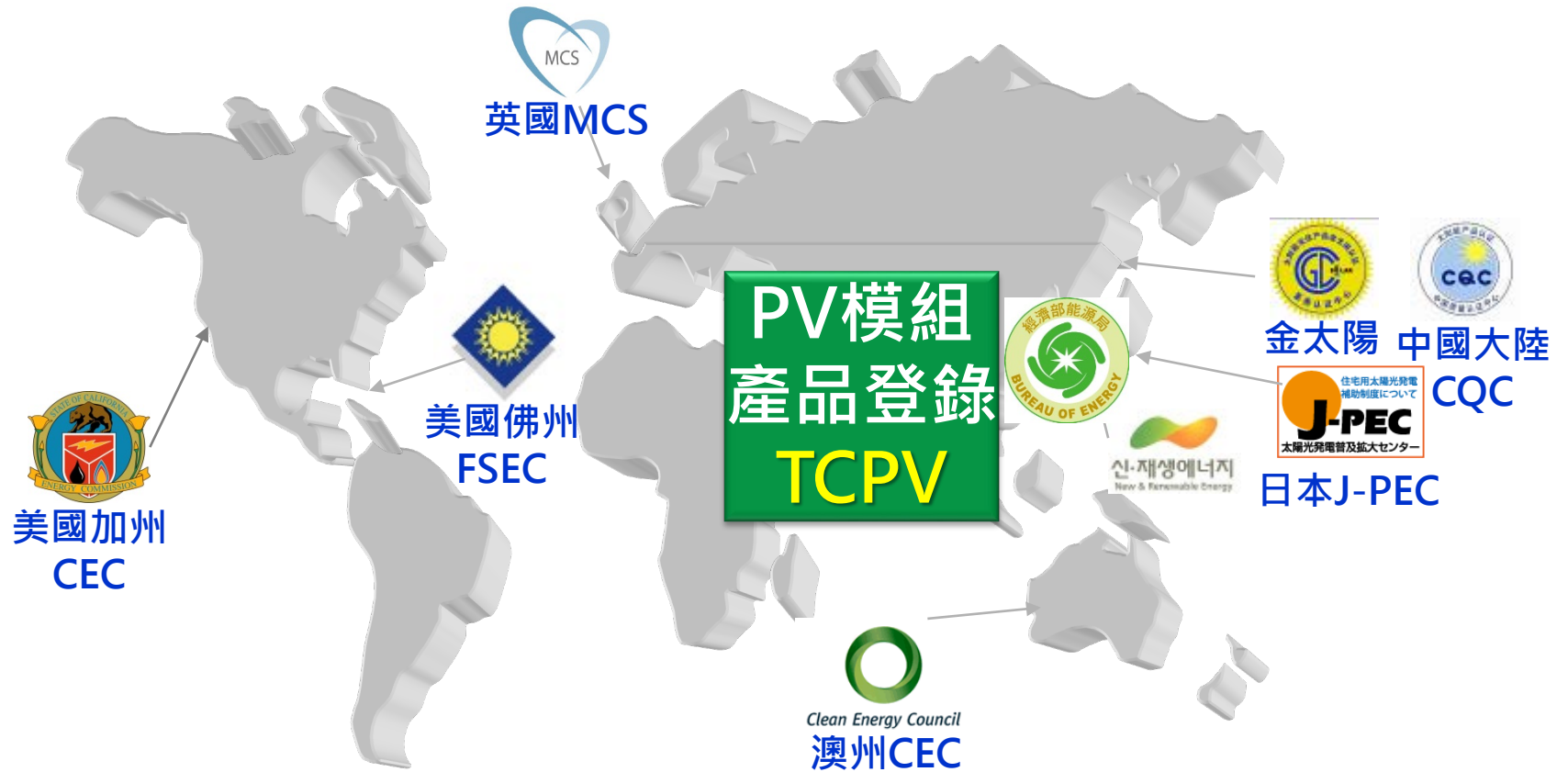
產品登錄審查流程

產品登錄審查要件

登錄產品後市場管理

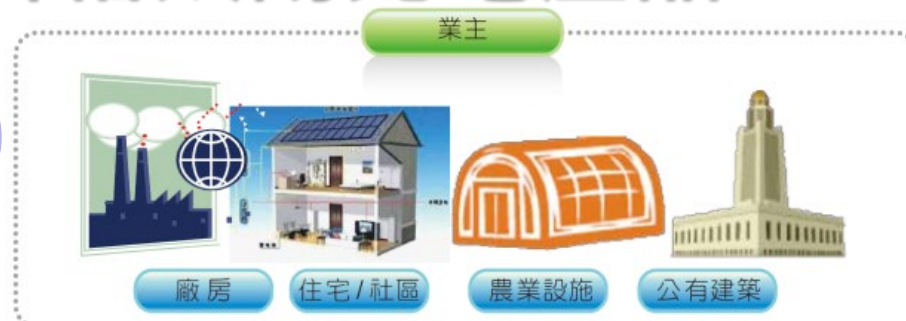
結語

國際太陽光電產品登錄制度現況



隨著政策加速推動，國內建置案例將與日俱增，為了避免劣質產品進入市場造成良莠不齊之混亂，申裝民眾與承包業者均需求一具備公信力之相關資訊揭糝平臺，以期能減少產品規格認定的交易糾紛。

太陽光電推動政策建構在 合格太陽光電產品之上



業主 找好產品

金主 找好廠商

太陽光電合格
產品登錄

管理 標準一致





太陽光電模組產品登錄網站

<http://www.tcpv.org.tw/>

點選進入 [BSMI VPC 網頁](#)



經濟部能源局
Bureau of Energy,
Ministry of Economic Affairs

太陽光電模組產品登錄

高效能模組查詢

Google

Search

計畫介紹

動態/活動

規範/標準

驗證機構/實驗室

TCPV模組產品查詢

登錄制度

相關網站

常見問題

使用太陽光電模組產品登錄
邁向綠色節能新世代

點選進入
[合格模組查詢](#)



最新統計資訊

登錄申請中

TCPV模組產品登錄數

1 3 9 8

更多PV模組產品
申請須知

TCPV模組產品查詢

您知道哪些太陽光電模組產品取得登錄嗎？請立即進入查詢，獲得更多資訊！

more



鼓勵太陽光電業高值化產品
強化形象與品質，促進產業發展，提升國際競爭力

109年第八屆優質太陽光電產品(金能獎)評選活動，開始起跑！



商品檢驗業務申辦服務

商品報驗查詢 ▾ 驗證/型式認可查詢 ▾ 商品檢驗標識查詢 ▾ 應施檢驗商品查詢 ▾ 外銷食品加工廠查詢 ▾ 受託試驗查詢 ▾ 商品品目查詢 ▾

線上申辦 ▾

自願性驗證證書查詢

 回查詢

驗證種類： VPC

登錄字號：

轄區別：

證書號碼：

型號：

貨品中文名稱：

產品分類：

VPC中分類：

VPC商品名稱：

廠商名稱：

生產廠場名稱：

證書狀態：

太陽光電模組產品

使用者須知：

太陽光電模組(太陽能板)要能本門檻。本網站上所列產品

效率(%)=「[最大模組輸出功上，因小尺寸模組的邊框所



商品分類：太

關鍵字搜尋：

廠牌

型號

Anji Technology AJB-SB60-310

Anji Technology AJB-SB60-315

Anji Technology AJB-SB60-320

Anji Technology AJB-SB60-325

Anji AJB-SB60-

Anji Technology

型號：AJB-SB60-310

尺寸	1730x1022x40 mm
額定輸出功率	310 W
效率(%)	17.5
有效期限	20201231
性能驗證	PV TAIWAN Plus Technical Specification (BSMI)
安全驗證	PV TAIWAN Plus Technical Specification (BSMI)

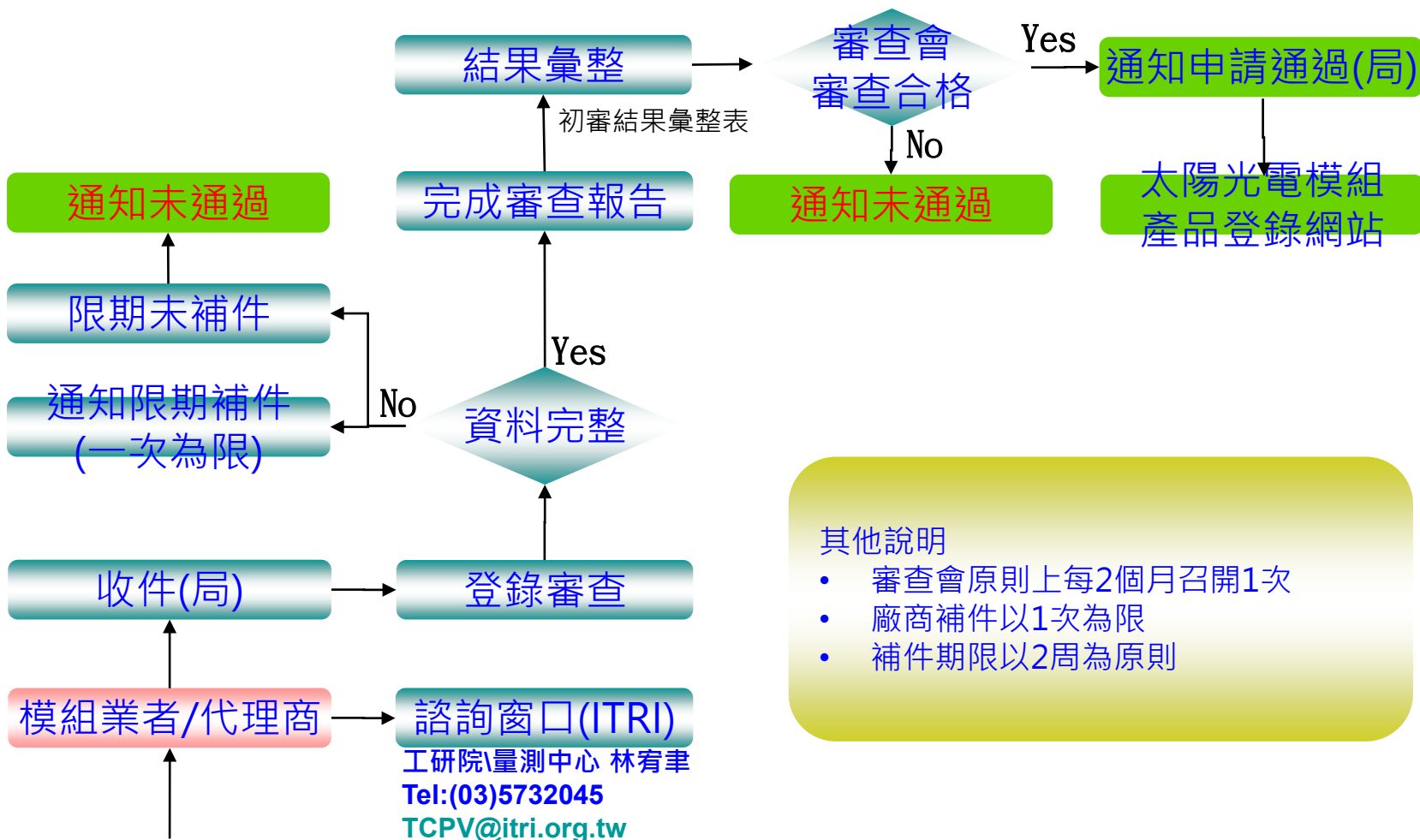
備註事項

相同廠牌其他商品

廠牌	型號	尺寸	功率	有效期限
Anji Technology	AJB-SB60-330	1730x1022x40	330	20201231
Anji Technology	AJB-SB60-325	1730x1022x40	325	20201231



太陽光電模組產品登錄審查流程



其他說明

- 審查會原則上每2個月召開1次
- 廠商補件以1次為限
- 補件期限以2周為原則



太陽光電模組產品登錄審查流程

廠商申請模組登錄	ITRI諮詢	能源局收件	能源局發文	審查會
<p>新增項(IEC,CNS 規範) (驗證證書·其有效期限自申請日起算至少須六個月以上)</p>	<p>將申請資料用e-mail寄至工研院進行資料初審(大約3個工作天),待審查無誤後,將相關資料寄至能源局 【10492 台北市復興北路2號13樓經濟部能源局】</p>	<p>能源局收件後會於7個工作天內完成發文的動作 如有問題會要求於2周內完成補件</p>	<p>發文:經由工研院初審通過,後續會進入審查會</p>	<p>發文:通過審查會,同意模組登錄於合格登錄網站 會於3個工作天內登錄於合格登錄網站</p>
<p>新增項(台灣高效能模組規範報告)</p>			<p>發文:審查結果符合作業要點之規定,同意登錄(展延)於合格登錄網站</p>	<p>VPC及展延案會於審查會進行備查</p>
<p>展延 (展延案請於到期前3個月內進行申請)</p>			<p>會於3個工作天內登錄於合格登錄網站</p>	



太陽光電模組產品登錄審查要件



計畫介紹

動態/活動

規範/標準

驗證機構/實驗室

TCPV模組產品查詢

登錄制度

相關網站

常見問題

太陽光電模組產品登錄

邁向綠色節能新世代

SYSTEM

登錄制度

登錄制度

登錄制度

首頁 > 登錄制度

登錄制度

全部



太陽光電模組產品登錄作業要點(含部分規定修正規定)

公告日期：2017-01-01

太陽光電模組產品登錄作業要點 太陽光電模組產品登錄作業要點（106.1.1新修正）一、經濟部（以下簡稱本部）為提供太陽光電模...

編號	公告日期	制度標題
1	2017-01-01	太陽光電模組產品登錄作業要點(含部分規定修正規定)
2	2019-08-23	太陽光電模組產品登錄申請-須知
3	2017-01-01	太陽光電模組產品登錄申請-使用表單
4	2017-01-01	太陽光電模組產品登錄申請-型號清單
5	2019-08-23	太陽光電模組產品登錄申請-參考檢核清單
6	2017-01-04	太陽光電模組產品登錄申請表填寫參考範例
7	2013-11-04	太陽光電模組產品登錄申請-驗證審查參考自評表



太陽光電模組產品登錄申請資料參考檢核清單

廠商名稱: _____

申請作業文件準備參考列表及編碼方式，並請檢核以下資料是否齊備：

文件編碼	文件	內容說明	申請案	展延案
01	太陽光電模組產品登錄申請表	參考附件一，填寫後 加蓋申請人公司章及負責人印章	<input type="checkbox"/>	
02	太陽光電模組產品登錄型號清單	參考附表二，請下載太陽光電模組產品登錄申請(型號清單).xls 檔，並填具欲申請登錄之型號總件數。	<input type="checkbox"/>	<input type="checkbox"/>
03	公司最新登記(變更)文件	1. 應為影本文件。 2. 註明「與正本相符」。 3. 加蓋申請人公司章及負責人印章	<input type="checkbox"/>	
04	最新一期營業人銷售額及稅額申報書(401 表)	1. 應為影本文件。 2. 註明「與正本相符」。 3. 加蓋申請人公司章及負責人印章 如公司設立未滿半年，得以公司負責人簽署之依法營運聲明書(如附件二)代替之。	<input type="checkbox"/>	
05	太陽光電模組產品規格書	欲申請登錄之產品規格 (DM/Datasheet)	<input type="checkbox"/>	<input type="checkbox"/>
06	太陽光電模組產品通過驗證標準之證明文件 <input type="checkbox"/> 06-01_性能驗證證書 <input type="checkbox"/> 06-02_性能試驗報告書 <input type="checkbox"/> 06-03_安全驗證證書 <input type="checkbox"/> 06-04_安全試驗報告書 <input type="checkbox"/> 06-05_BSMI-VPC 證書 <input type="checkbox"/> 06-06_BSMI-VPC 試驗報告	含文件(Certificate)及完整試驗報告書或其他可資證明文件。 1. 性能驗證證書/試驗報告書 2. 安全驗證證書/試驗報告書 3. 有效期限至申請日起算需 6 個月以上 符合經濟部標準檢驗局所訂之「台灣高效能太陽光電模組技術規範」且取得證明者，得免附前項第三款之證明文件。	<input type="checkbox"/>	<input type="checkbox"/>
07	依法營運聲明書(請視需要填寫)	參考附件二，填寫後需 加蓋申請人公司章及負責人印章 (有401表者無須填寫)	<input type="checkbox"/>	
08	展延申請聲明書	參考附件三，填寫後需 加蓋申請人公司章及負責人印章 (非展延需要毋需填寫)		<input type="checkbox"/>
09	切結書	參考附件四，填寫後需 加蓋申請人公司章及負責人印章	<input type="checkbox"/>	
10	原同意函	該產品於合格登錄取得之同意函文件 (非展延需要毋需提供)		<input type="checkbox"/>

上述文件備齊後，需整理為下列型態：	處理方式
電子檔案(蓋章後之 PDF 檔)	燒錄光碟
紙本資料(蓋章後之正本文件)	完整之試驗報告書可不須紙本(電子檔案即可)

太陽光電模組產品登錄申請-使用表單

公告日期：2017-01-01

附件檔案：

檔案名稱	檔案大小	檔案格式	刊登日期	檔案下載
FY106太陽光電模組產品登錄申請使用表單ODT格式	18kb	.odt	2017/1/23	
FY106太陽光電模組產品登錄申請使用表單DOC格式	56kb	.doc	2017/1/23	

[PREV](#) 太陽光電模組產品登錄申請-須知

[NEXT](#) 太陽光電模組產品登錄申請-型號清單

FY106太陽光電模組產品登錄申請使用表單：

(附件一)太陽光電模組產品登錄申請表

(附件二)依法營運聲明書

(附件三)展延申請聲明書

(附件四)切結書

登錄制度

首頁 > 登錄制度

太陽光電模組產品登錄申請-型號清單

公告日期：2017-01-01

太陽光電模組產品登錄申請(型號清單).xls檔。敬請參考使用

附件檔案：

檔案名稱	檔案大小	檔案格式	刊登日期	檔案下載
太陽光電模組產品登錄型號清單.xls	45kb	.xls	2013/11/5	

[PREV](#) 太陽光電模組產品登錄申請-使用表單

[NEXT](#) 太陽光電模組產品登錄申請-參考檢核清單

(附表二)FY108太陽光電模組產品登錄型號清單V2



太陽光電模組產品登錄申請表及產品登錄型號清單(範例)

太陽光電模組產品登錄申請表
(填寫參考範例)

申請日期： 年 月 日

申請人名稱	OO 股份有限公司	統一編號	
聯絡人	連若初	負責人	傅澤仁
通訊地址	新竹市光復路二段 321 號		
聯絡電話	03-5551234		
廠牌	SolarPV	型號	詳如型號清單 (可以型號清單另附) 共 100 件

申請編號 No.	廠牌 License Holder	型號 Model	尺寸長 x 寬 x 高 Size (mm)	輸出功率 Pmax (W)	效率	模組尺寸對應的報告編號及頁碼	模組類型 (單晶/多晶/薄膜)	登錄型號共計5件
[申請者無需填寫]	ITRI	ITRI_300W	1640×992×40	300	18.4	在報告PV1090527的第5頁(範例)	單晶(範例)	
[申請者無需填寫]	ITRI	ITRI_300W	1650×992×40	300	18.3	在報告PV1090527的第6頁(範例)	薄膜(範例)	
[申請者無需填寫]	ITRI	ITRI_305W	1650×992×40 / 1640×992×40	305	18.6	在報告PV1090527的第6頁(範例)		
[申請者無需填寫]	ITRI	ITRI_310W						
[申請者無需填寫]	ITRI	ITRI_315W						

前項第五款效率之計算方式：效率(%) = 額定輸出功率(W) / 模組外框面積(m²) / 1,000 W·m⁻² × 100%，取至小數點後第一位，第二位以下無條件捨去。

安全證書有效期限	2020.05.20		
尺寸(含外框)	長	寬	高
(可以型號清單另附)	mm	mm	mm
備註	尺寸詳如型號清單		
蓋印	(請於此處蓋申請人公司章及負責人印章)		



申請作業Q&A查詢



計畫介紹

動態/活動

規範/標準

驗證機構/實驗室

TCPV模組產品查詢

登錄制度

相關網站

常見問題

太陽光電模組產品登錄
邁向綠色節能新世代

FAQ

常見問題

登錄制度與申請說明



登錄制度

more >



常見問題

more >



TCPV模組產品查詢

more >

常見問題

首頁 > 常見問題 > 常見問題分類一

常見問題分類一

編號	問題標題
1	Q1：作業要點中的性能與安全驗證標準採用哪些國內與國際標準？
2	Q2：模組登錄應向哪個單位申請？
3	Q3：申請應準備哪些文件？
4	Q4：若同一系列產品功率為一範圍，不知登錄的狀況為何？
5	Q5：本公司產品型號有上百種，應如何填寫申請表？
6	Q6：登錄申請是否需要費用？
7	Q7：登錄制度是否為強制性？
8	Q8：模組效率如何計算？
9	Q9：如何挑選太陽光電模組？
10	Q10：申請登錄由送件到通過上線需時多久？

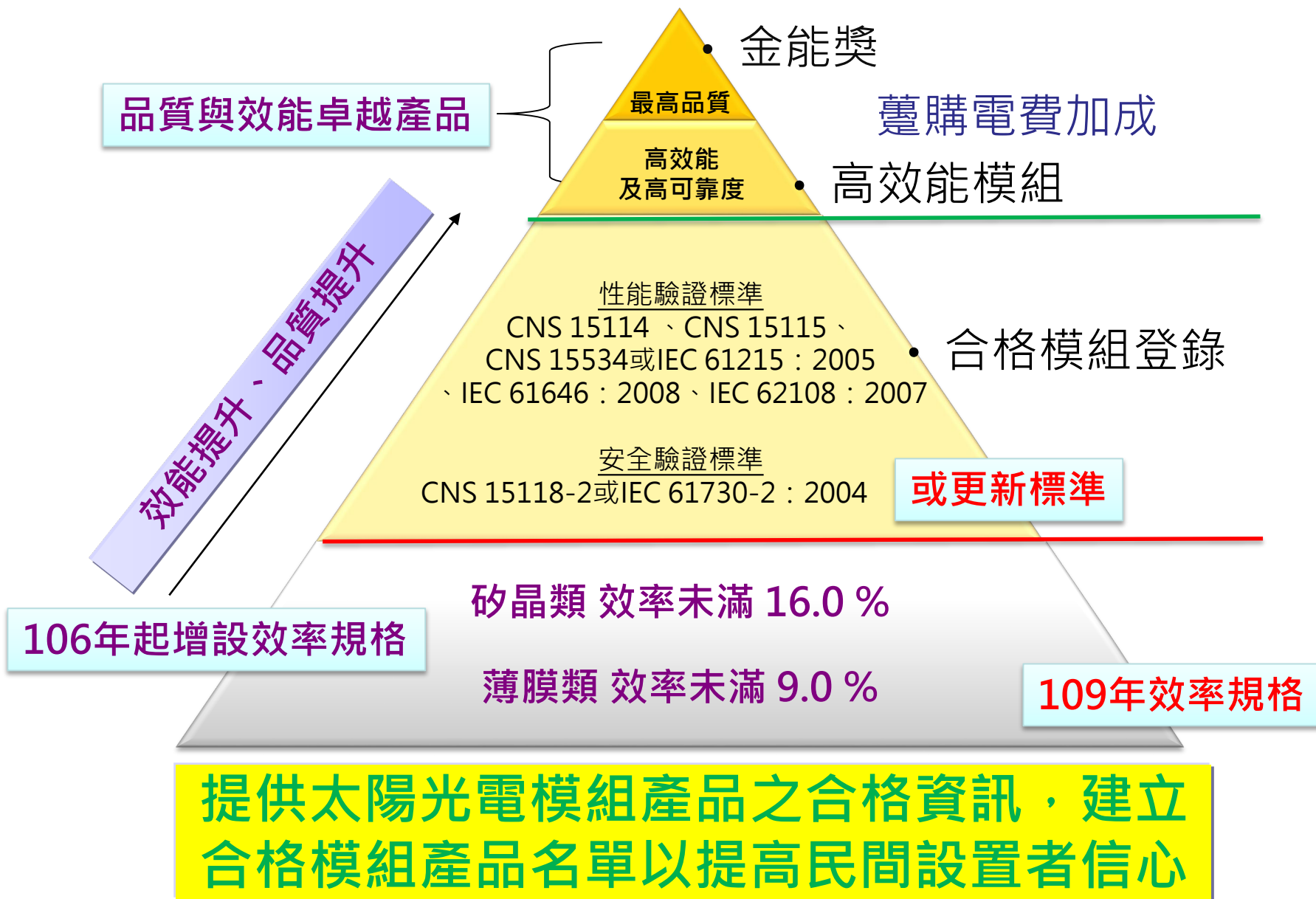
證書有效性調查

- 每年對每家合格模組產品登錄廠商進行證書有效性查證
 - 查詢驗證機構證書管理網站
 - 向驗證機構窗口查詢
- 調查不合格者之產品確認後立即自網站下架

工廠抽樣查核

- 至廠商產線或倉庫進行隨機抽樣登錄型號之登錄模組 2~4 片，以廠商功率量測設備進行功率測試，並查驗其設備(太陽光模擬器、IV量測)之例行或年度校正品質文件。
- 確認廠內測試結果功率是否符合產品標籤標示及驗證機構所規範之規格值誤差範圍內。

結語



品質與效能卓越產品

• 金能獎

最高品質

躉購電費加成

高效能
及高可靠度

• 高效能模組

性能驗證標準

CNS 15114、CNS 15115、
CNS 15534或IEC 61215：2005
、IEC 61646：2008、IEC 62108：2007

• 合格模組登錄

安全驗證標準

CNS 15118-2或IEC 61730-2：2004

或更新標準

效能提升、品質提升

106年起增設效率規格

矽晶類 效率未滿 16.0 %

薄膜類 效率未滿 9.0 %

109年效率規格

提供太陽光電模組產品之合格資訊，建立合格模組產品名單以提高民間設置者信心

金能獎

為鼓勵國內太陽光電業者生產高值化產品，強化我國太陽光電產品形象與品質，促進產業發展，提升國際競爭力。經濟部能源局於102年起委託工研院量測中心舉辦「優質太陽光電產品評選活動(金能獎)」，透過公平公正的審查機制評選優質太陽光電產品。本活動參考IEC國際太陽光電最新、最高標準與市場需求，評選出兼具性能及可靠度之高品質太陽光電產品。對於通過評選之廠商與產品將進行公開頒獎表揚，並協助於國內外報章網路媒體宣傳，推廣與行銷國內優質的傑出太陽光電產品。



	電池類獲獎產品 Silicon solar cell qualified product model
	元晶太陽能科技股份有限公司 TSEC Corporation Product Number: TSS657N
	模組類獲獎產品 Silicon photovoltaic module qualified product model
	元晶太陽能科技股份有限公司 TSEC Corporation Product Number: TS60-6M3-370 V TS72-6M3-380 V
	友達光電股份有限公司 AU Optonics Corporation Product Number: PM06DNW4 335
	有成精密股份有限公司 Win Win Precision Technology Co., Ltd. Product Number: WSP-385MX
	茂達股份有限公司 Motech Industries, Inc. Product Number: XS60CB-315-T XS60QB 315
	聯合再生能源股份有限公司 United Renewable Energy Co., Ltd. Product Number: DSG385-D4A
金能獎資訊網站 https://www.tepv.org.tw	

金能獎簡介

Taiwan Excellent PV Award

金能獎資訊網站
<https://www.tepv.org.tw>

太陽光電產品 播揚試點與標準

大電 輸出 1000W 1000W 1000W	轉換效率 20.5% 20.5% 20.5%	最高電 壓 300V 300V 300V	最高電 流 3000A 3000A 3000A
溫度 -40°C -40°C -40°C	濕度 95% 95% 95%	鹽霧 1000h 1000h 1000h	機械 衝擊 1000次 1000次 1000次

金能獎產品 行銷遍及海外

Global map showing distribution of Taiwan Excellent PV Products.

Performance | Safety | Reliability

IEC 61215 | IEC 61846 | IEC 61739
IEC 61701 | IEC TS 62804-1 | IEC TS 62782



金能獎產品

打 造 優 質 無 極 限

行銷遍及海外

Global Market of
TAIWAN EXCELLENT PV Product





~~簡報結束、敬請指教~~

林宥聿

yu_lin@itri.org.tw

03-5732045

